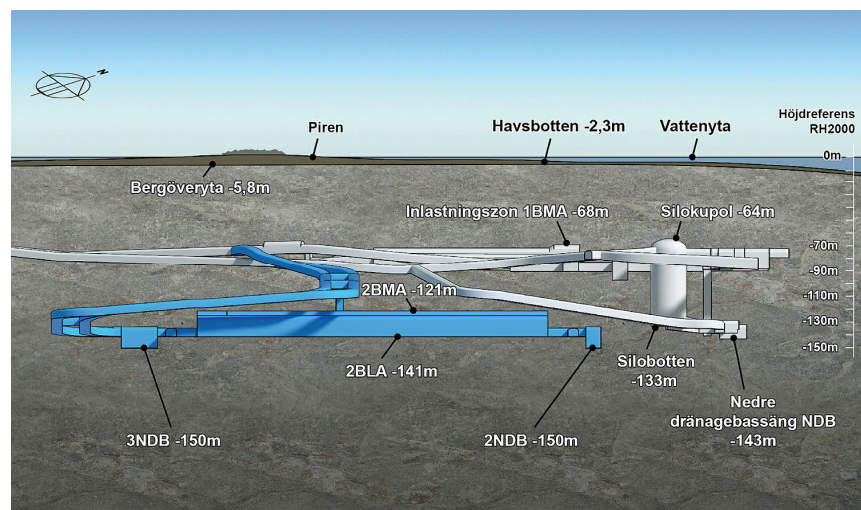




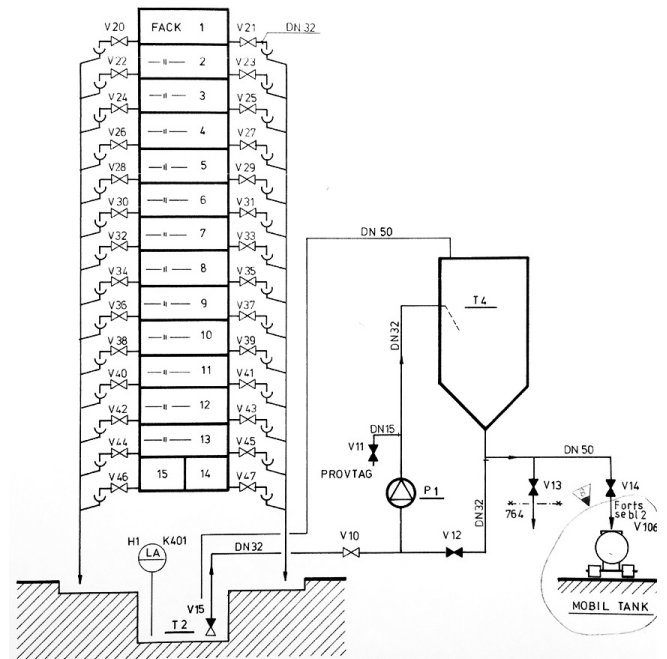
## Länshållningsvatten

- Anläggningen har ett ständigt inflöde av bergdränage. Detta samlas upp i dränagebassänger och tas omhand av länshållningen.
- Länshållningsvattnet provtas kvartalsvis. Ingen aktivitet har uppmätts.



## Kontrollerat dränage, 1 BMA

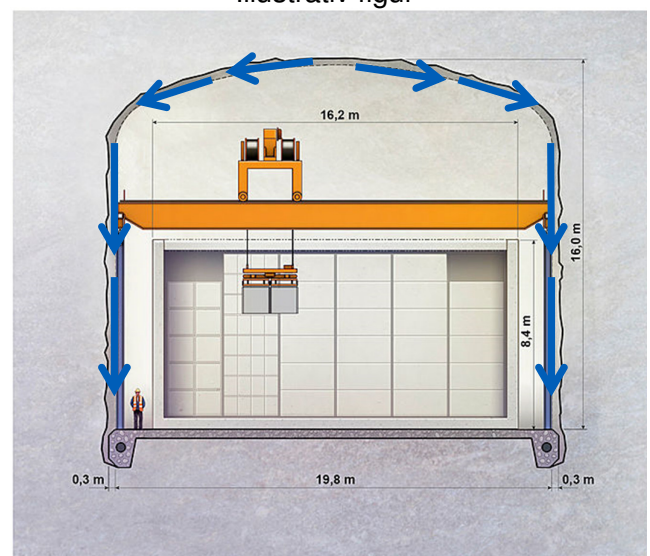
- Kontrollerat dränage är konstruerat för att leda ut bergdränage som har hamnat i förvarfacken till en pumpgropp. Kontrollerat dränage är avskilt från länshållningsvattnet i salen.



## Bergdränage, 1 BMA

- Efter att tunnelduk installerats i salen 2010 har inget bergdränage hamnat i facken.

Illustrativ figur



# Silo

- I silon har det tidigare förekommit vatten i schakten. Detta är föranlett av dropp från taket och inte genom barriären. Detta vatten har pumpats upp och hanterats av FKA.
- Tunnelduk har installerats i silon.
- Efter installation av tunnelduk i silon har inget vatten upptäckts i schakten.

